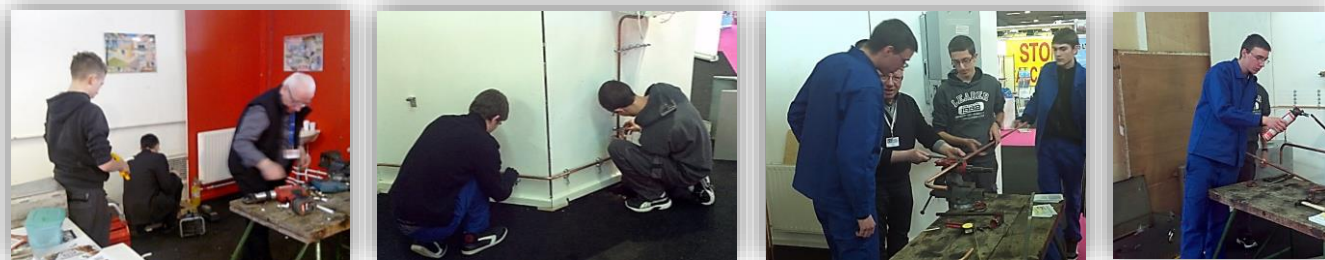




CAP MIS

Monteur en Installations Sanitaires



OBJECTIFS DE LA FORMATION

Le titulaire de ce diplôme exerce ses compétences, sous le contrôle de sa hiérarchie dans le domaine du bâtiment pour travaux neufs, de rénovation et de réhabilitation. (Intervention sur des compteurs d'eau, installation de salles de bains, production d'eau chaude sanitaire, équipements sanitaires).

MISSIONS

Le titulaire de ce Certificat d'Aptitude Professionnelle effectue des opérations de raccordement de canalisations du réseau d'eau à différents appareils sanitaires, systèmes industriels, installations privées...

Il peut également réaliser des travaux de remise en état (réparation de robinets, résolution de problèmes de fuite d'eau, remplacement d'appareils...) liés à l'usure normale ou à la vétusté des installations, maintenance des équipements sanitaires.

DÉBOUCHÉS ET EMPLOIS

- Dans une grande entreprise ou chez un artisan plombier chauffagiste.
- Entreprise générale du bâtiment et cuisiniste.
- Ce professionnel pourra également créer ou reprendre une entreprise

SITE INTERNET



www.lyceehere.fr

ADRESSE et CONTACT

86 bd du Maréchal FOCH
54520 LAXOU

☎ 03.83.90.83.30

✉ ce.0542262@ac-nancy-metz.fr

INFOS PRATIQUES

Accès au lycée :

BUS n° 3 dir. **LAXOU Provinces**

Départ : gare Thiers Mazagran

Arrivée : St^e Anne - Victoire

CONDITIONS D'ACCÈS

3^{ème} de
Collège

3^{ème} Prépa
Métiers

3^{ème} SEGPA

CONTENU DE LA FORMATION

Durée de la formation :

2 ans

Organisation des enseignements :

Enseignement général : 15 heures par semaine

Enseignement professionnel : 18 heures par semaine

- Atelier de réalisation d'installations sanitaires ;
- Dessin du bâtiment ;
- Gestion d'organisation du poste de travail ;
- Prévention des risques, sécurité des personnes, des biens et de l'environnement.



Périodes de formation en entreprise :

14 semaines au cours de la scolarité.

Validation :

Épreuves d'enseignement général, technologique et pratiques passées par contrôle en cours de formation (CCF).

POURSUITE D'ÉTUDES

- Mention Complémentaire Maintenance en Équipement Thermique Individuel ;
- Mention Complémentaire Zinguerie ;
- BAC PRO Maintenance et Efficacité Énergétique ;
- BAC PRO Installateur en Chauffage, Climatisation et Energies Renouvelables ;
- BP Équipements Sanitaires ;
- BP Métiers de la Piscine ;
- BP Monteur en Installations du Génie Climatique et Sanitaire ;
- BAC PRO Technicien du Froid et du Conditionnement d'Air.

