



En fin de 3<sup>ème</sup>, il faut choisir la famille : **Métiers des transitions numérique et énergétique**

# BAC PRO ICCER

## Installateur en Chauffage, Climatisation et Energies Renouvelables



### OBJECTIFS DE LA FORMATION

Le titulaire de ce diplôme est un professionnel chargé de la réalisation des installations énergétiques et climatiques.

### MISSIONS

Le titulaire de ce baccalauréat professionnel :

- prépare, réalise, contrôle son travail et rédige un rapport d'intervention
- assure la réalisation d'une installation en respectant la réglementation ;
- assure la mise en service et le réglage des installations de chauffage, de froid ou de climatisation ;
- est capable de lire des plans d'installation, de recenser les éléments de circuit, d'identifier un matériel, de comprendre son fonctionnement et de l'expliquer aux clients ;
- participe activement au respect de l'environnement et à l'amélioration de l'efficacité énergétique.

### DÉBOUCHÉS ET EMPLOIS

Le titulaire de ce baccalauréat professionnel est susceptible d'être employé :

- dans les entreprises artisanales, des entreprises petites et moyennes et dans les entreprises spécialisées dans le secteur de l'énergétique comme technicien ;
- il peut évoluer vers une qualification de chef d'équipe ;
- Il peut également créer ou reprendre une entreprise (Plombier).

#### SITE INTERNET



[www.lyceehere.fr](http://www.lyceehere.fr)

#### ADRESSE et CONTACT

86 bd du Maréchal FOCH  
54520 LAXOU

☎ 03.83.90.83.30

✉ [ce.0542262@ac-nancy-metz.fr](mailto:ce.0542262@ac-nancy-metz.fr)

#### INFOS PRATIQUES

Accès au lycée :

**BUS n° 3** dir. **LAXOU Provinces**

Départ : gare Thiers Mazagran

Arrivée : S<sup>te</sup> Anne - Victoire

## CONDITIONS D'ACCÈS

3<sup>ème</sup> de  
Collège

3<sup>ème</sup>  
Prépa  
Métiers

CAP  
Installateur  
Thermique

CAP Froid  
Climatisation

CAP Monteur  
en Installations  
Sanitaires

CAP  
Electricien

2<sup>nde</sup> Générale  
et  
technologique

## CONTENU DE LA FORMATION

### Durée de la formation :

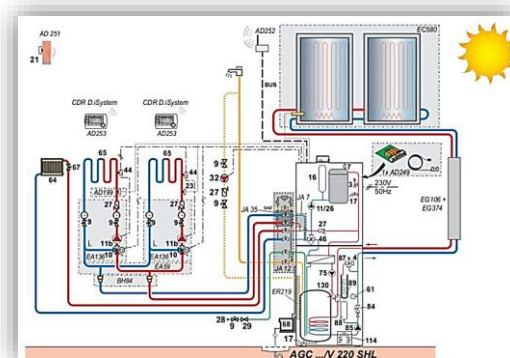
3 ans

### Organisation des enseignements :

**Enseignement général :** 16 heures par semaine

**Enseignement professionnel :** 14 heures par semaine

- Physique appliquée à la thermique et au froid ;
- Technologie des installations de chauffage (gaz, fuel ; électrique ; énergies renouvelables...)
- Technologie des installations de froid, de climatisation et d'électricité ;
- Technologie des composants des réseaux fluidiques et des circuits électriques ;
- Hydraulique – régulation ;
- Réalisation de mise en œuvre, de mise en service et des interventions.



### Périodes de formation en entreprise :

22 semaines sur 3 ans (6+8+8) au cours de la scolarité

### Attestation de réussite intermédiaire :

Obtention possible de l'attestation de réussite intermédiaire, en contrôle continu, en fin de 1<sup>ère</sup> Bac Professionnel.

### Validation :

Examen final en 3<sup>ème</sup> année comprenant 3 parties ;

- Épreuves pratiques passées par contrôle en cours de formation (CCF) ;
- Épreuves d'enseignement général et technologique passées en ponctuel ;
- Soutenance d'un rapport d'activités.

## POURSUITE D'ÉTUDES

- BTS **F**luide, **E**nergie, **D**omotique ;
- BTS **M**aintenance des **S**ystèmes ;  
Option B : Système énergétiques et fluidiques
- BP Monteur en installations du génie climatique et sanitaire

