

# CAP : PROE

## Préparation Réalisation d'Ouvrages Electriques



### Objectif de la formation

Le titulaire du CAP PROE peut intervenir sur un large éventail dans le domaine du bâtiment : pavillons, édifices publics, bureaux, logements neufs ou immeubles anciens, locaux industriels ou commerciaux, concernant des travaux neufs ou pour l'entretien et la rénovation des bâtiments. Il peut aussi intervenir sur des systèmes industriels pour des missions plus basique.

### Missions

Le titulaire de ce CAP est capable :

- de concevoir des schémas d'équipement en respectant les normes ;
- de commander le matériel chez les fournisseurs ;
- d'installer les différents appareillages et canalisations ;
- de réaliser les raccordements en respectant les schémas ;
- de vérifier le bon fonctionnement d'une installation en toute sécurité ;
- d'effectuer un dépannage en respectant les consignes de sécurité.

### Débouchés et emplois

Emploi dans les entreprises artisanales ou industrielles réalisant les installations électriques de logement, immeubles de bureaux, établissements publics. L'électricien d'équipement exerce ses activités à l'extérieur ou à l'intérieur des bâtiments sous la conduite d'un supérieur hiérarchique.

### Condition

3<sup>ème</sup> SEGPA  
3<sup>ème</sup> Pré Pro  
3<sup>ème</sup> de collège

### Enseignement technique

**18 h d'enseignement professionnel.**  
Atelier de réalisation, Dessin Industriel, Gestion...  
**15 h d'enseignement général.**  
Arts Appliqués, Eps, Géographie, Histoire,  
Langues, Lettres, Mathématiques, Sciences...

### Stages en entreprise

12 semaines de formation en milieu professionnel (PFMP) au cours des 2 ans de scolarité

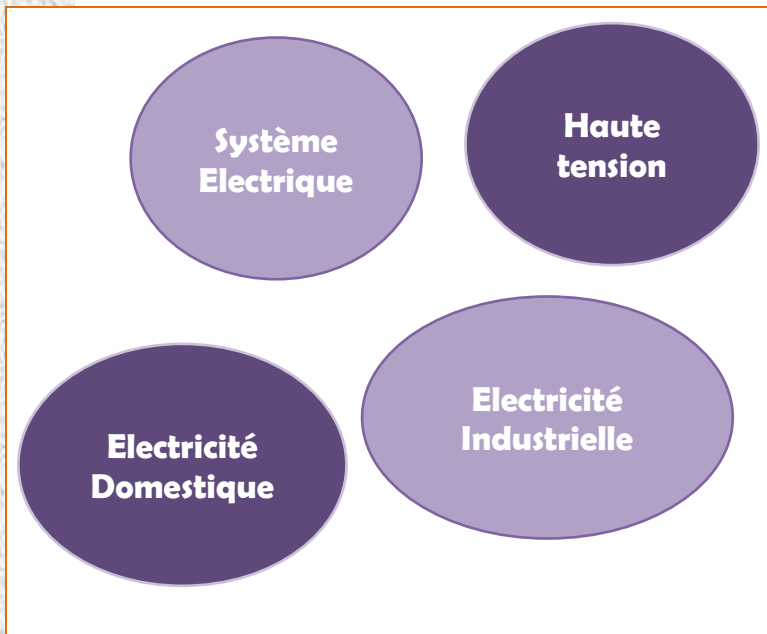


## ➤ Poursuite d'études

Le titulaire du CAP peut préparer le Brevet Professionnel (BP), ou le Bac Pro.

Pour les meilleurs élèves, il est aussi possible d'intégrer directement une 2ème année de Bac Professionnel.

Il est aussi possible de poursuivre dans l'une des filières citée ci-dessus, autre que le domaine électrique : A voir en fin de formation.



## ➤ Informations Pratiques

Forte de ses 350 000 habitants, l'agglomération de NANCY est au centre de l'Europe économique. Labellisée « pôle universitaire européen ».

Le lycée HÉRÉ, par l'ensemble des formations qu'il propose, s'inscrit tout naturellement dans ce paysage culturel. Son nom lui vient d'Emmanuel HÉRÉ, qui fut l'architecte en chef de Stanislas Leszczynski (1740).

Le lycée s'est doté d'un nouveau bâtiment HQE, premier en France à exploiter pleinement les énergies renouvelables.

### Pour nous contacter

**Adresse :** 86, Boulevard FOCH, 54520 LAXOU

**Tél :** 03-83-90-83-30

**Fax :** 03-83-90-83-40

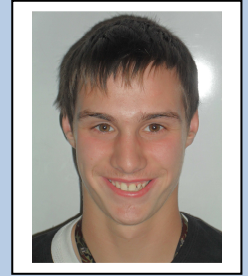
**Mél :** ce.0542262@ac-nancy-metz.fr

### Pour se rendre au lycée

Bus - n° 3

Départ : gare de NANCY

Arrivée : arrêt Sainte-Anne ou Victoire



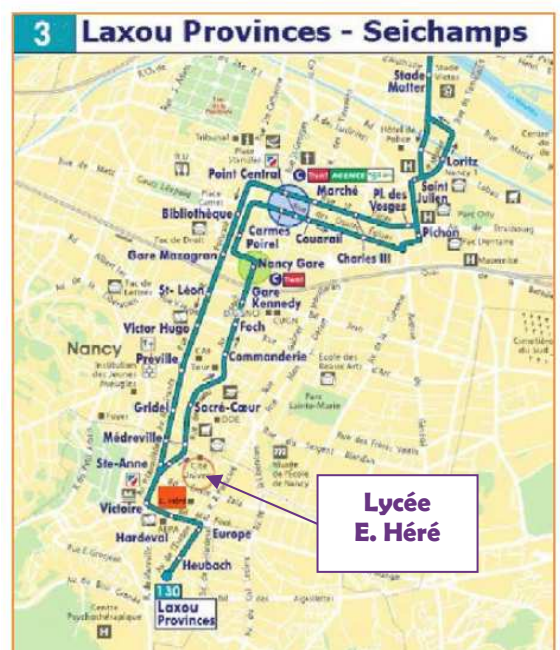
## ➤ Présentation Emilien RICHARD Promotion 2011-2013

En terminale bac pro

**Ce qui me plaît dans le métier ?** C'est un métier vaste et varié, où l'on apprend tous les jours quelque chose de nouveau. Lorsque l'ampoule s'allume la première fois qu'on scelle une boîte et qu'on tire les fils jusqu'à la pose de l'appareillage et à la vérification finale, il y a un côté magique ! On voit le résultat concret de son travail.

**Après avoir passé mon CAP PRO ELEC au Lycée E. HERE de LAXOU (54520), je poursuis mes études en BAC PRO.** Là, le niveau d'exigence augmente, l'activité se complexifie, on passe à des notions de programmation, d'équipements communicants...

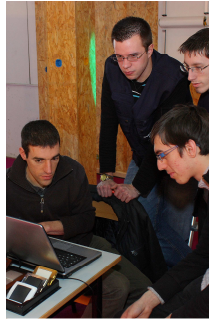
J'envisage maintenant un **BTS** après l'obtention de mon baccalauréat, toujours dans le domaine électrique.





# CAP : PROE

## Préparation Réalisation d'Ouvrages Electrique



### Objectif de la formation

Le titulaire du CAP PROE peut intervenir sur un large éventail dans le domaine du bâtiment : pavillons, édifices publics, bureaux, logements neufs ou immeubles anciens, locaux industriels ou commerciaux, concernant des travaux neufs ou pour l'entretien et la rénovation des bâtiments. Il peut aussi intervenir sur des systèmes industriels pour des missions plus basique.

### Missions

Le titulaire de ce CAP est capable :

- de concevoir des schémas d'équipement en respectant les normes ;
- de commander le matériel chez les fournisseurs ;
- d'installer les différents appareillages et canalisations ;
- de réaliser les raccordements en respectant les schémas ;
- de vérifier le bon fonctionnement d'une installation en toute sécurité ;
- d'effectuer un dépannage en respectant les consignes de sécurité.

### Débouchés et emplois

Emploi dans les entreprises artisanales ou industrielles réalisant les installations électriques de logement, immeubles de bureaux, établissements publics.  
L'électricien d'équipement exerce ses activités à l'extérieur ou à l'intérieur des bâtiments sous la conduite d'un supérieur hiérarchique.

### Condition

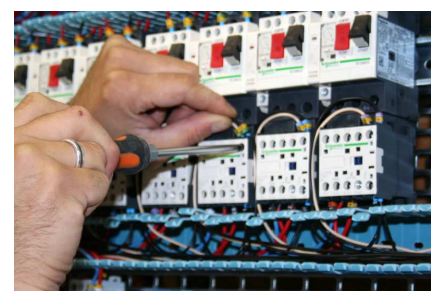
3<sup>ème</sup> SEGPA  
3<sup>ème</sup> Pré Pro  
3<sup>ème</sup> de collège

### Enseignement technique

**18 h d'enseignement professionnel.**  
Atelier de réalisation, Dessin Industriel, Gestion...  
**15 h d'enseignement général.**  
Arts Appliqués, Eps, Géographie, Histoire,  
Langues, Lettres, Mathématiques, Sciences...

### Stages en entreprise

12 semaines de formation en milieu professionnel (PFMP) au cours des 2 ans de scolarité

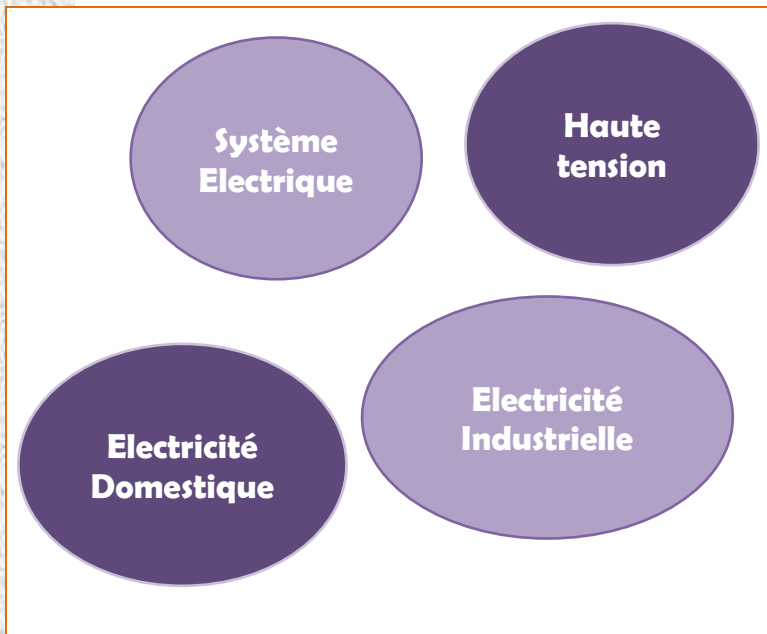


## ➤ Poursuite d'études

Le titulaire du CAP peut préparer le Brevet Professionnel (BP), ou le Bac Pro.

Pour les meilleurs élèves, il est aussi possible d'intégrer directement une 2ème année de Bac Professionnel.

Il est aussi possible de poursuivre dans l'une des filières citée ci-dessus, autre que le domaine électrique : A voir en fin de formation.



## ➤ Informations Pratiques

Forte de ses 350 000 habitants, l'agglomération de NANCY est au centre de l'Europe économique. Labellisée « pôle universitaire européen ».

Le lycée HÉRÉ, par l'ensemble des formations qu'il propose, s'inscrit tout naturellement dans ce paysage culturel. Son nom lui vient d'Emmanuel HÉRÉ, qui fut l'architecte en chef de Stanislas Leszczynski (1740).

Le lycée s'est doté d'un nouveau bâtiment HQE, premier en France à exploiter pleinement les énergies renouvelables.

### Pour nous contacter

**Adresse :** 86, Boulevard FOCH, 54520 LAXOU

**Tél :** 03-83-90-83-30

**Fax :** 03-83-90-83-40

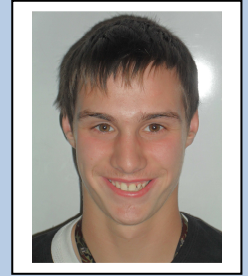
**Mél :** ce.0542262@ac-nancy-metz.fr

### Pour se rendre au lycée

Bus - n° 3

Départ : gare de NANCY

Arrivée : arrêt Sainte-Anne ou Victoire



## ➤ Présentation Emilien RICHARD Promotion 2011-2013

En terminale bac pro

**Ce qui me plaît dans le métier ?** C'est un métier vaste et varié, où l'on apprend tous les jours quelque chose de nouveau. Lorsque l'ampoule s'allume la première fois qu'on scelle une boîte et qu'on tire les fils jusqu'à la pose de l'appareillage et à la vérification finale, il y a un côté magique ! On voit le résultat concret de son travail.

**Après avoir passé mon CAP PRO ELEC au Lycée E. HERE de LAXOU (54520), je poursuis mes études en BAC PRO.** Là, le niveau d'exigence augmente, l'activité se complexifie, on passe à des notions de programmation, d'équipements communicants...

J'envisage maintenant un **BTS** après l'obtention de mon baccalauréat, toujours dans le domaine électrique.

