



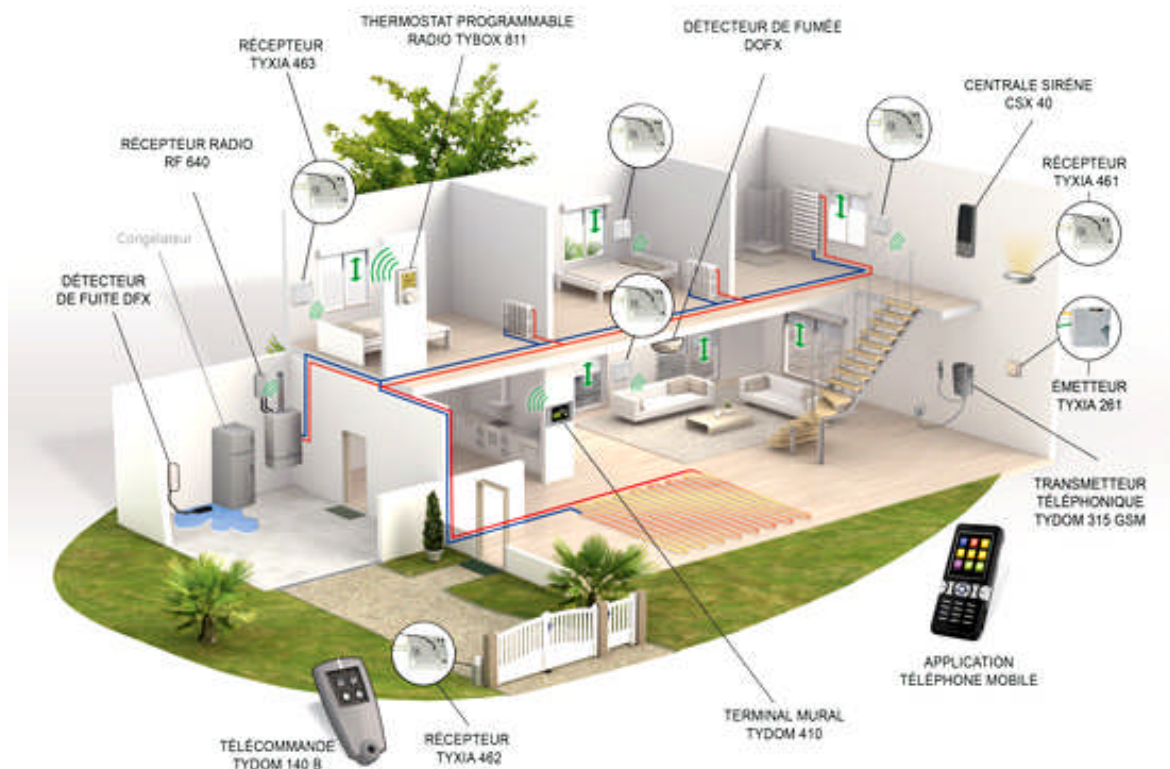
BAC STI 2D

Sciences et Technologies de l'Industrie et du Développement Durable

Spécialité

[AC] ARCHITECTURE ET CONSTRUCTION

pour apprendre à concevoir la maison demain ...



> Quels sont les élèves concernés ?

Les élèves venant de seconde générale et technologique qui souhaitent suivre une formation scientifique et technologique ambitieuse à l'instar de la filière scientifique générale mais de manière plus concrète avec un même objectif de poursuite d'études supérieures réussies.

> Comment la formation est organisée ?

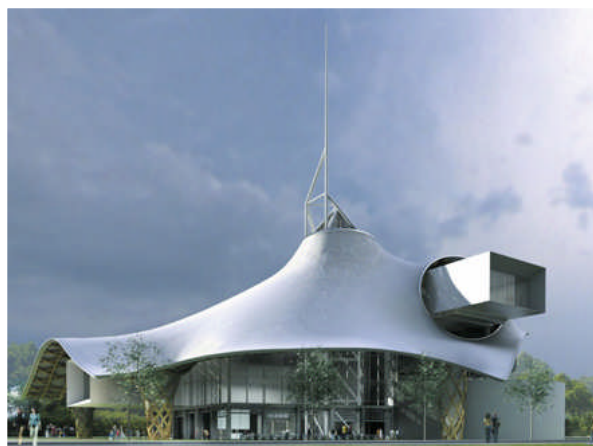
Pour faciliter l'apprentissage des principes fondamentaux des sciences et technologies, le travail est proposé sous forme d'activités pratiques en laboratoire, à partir d'objets et de systèmes techniques à observer et de projets à réaliser.

Par groupes d'élèves inférieurs à 15 sur la moitié des enseignements et avec un accompagnement personnalisé développé depuis longtemps à Héré.

Des enseignements de spécialité qui s'appuient sur l'architecture, la construction, l'énergie et l'environnement :

- Concevoir et intégrer dans son environnement une construction innovante
- Améliorer les performances d'un habitat
- Imaginer et modéliser les ouvrages du futur

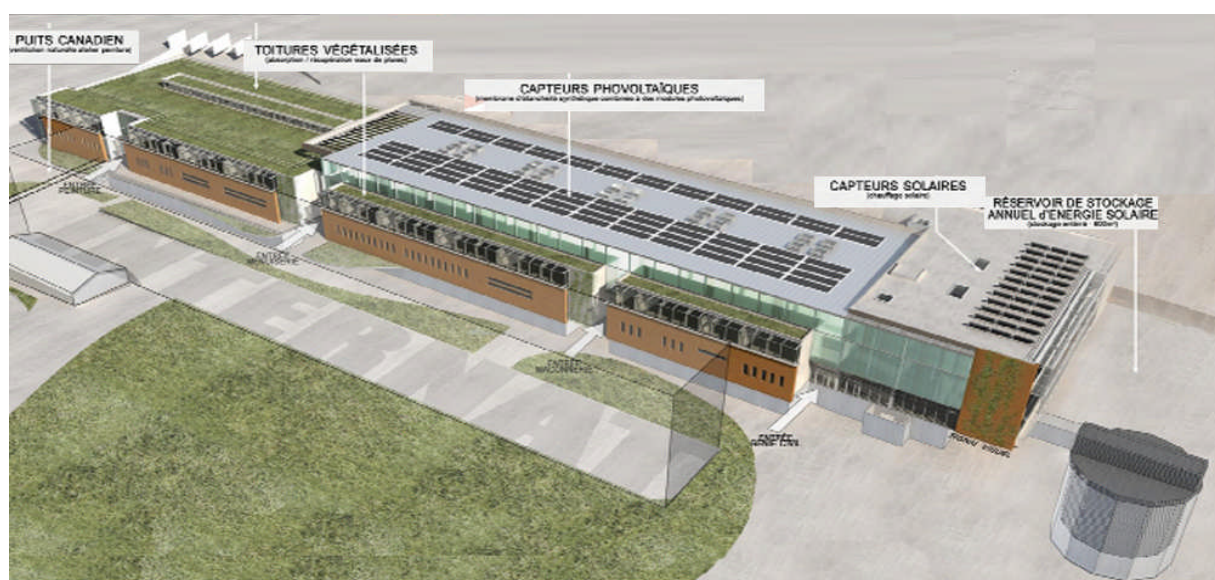
Nouveaux enjeux, nouvelles compétences ...



> AC – Architecture et Construction

La spécialité explore l'étude et la recherche de solutions architecturale et techniques relatives au bâtiment et ouvrages. Elle apporte les compétences nécessaires à l'analyse, la conception et l'intégration dans son environnement d'une construction dans une démarche de développement durable.

- Imaginer et concevoir le confort de la maison moderne (acoustique, thermique, visuel, respiratoire...)
- Proposer et choisir des solutions techniques répondant à des contraintes et/ou attente d'une construction.
- Etudier, simuler, manipuler un prototype, une maquette en vue d'une validation technique.
- Modéliser le réel à partir de logiciels professionnels (Revit, Inventor, Mapplesim, Archiwizard, ...)



> Un bâtiment ultra moderne comme outil pédagogique

Nos tous nouveaux ateliers à basse consommation sont équipés d'une très grande variété de technologies en faveur des énergies renouvelables. C'est un bâtiment unique en France et c'est la première fois que de tels équipements sont mis à la disposition de nos professionnels de demain. Ainsi, élèves et enseignants de toutes nos filières profitent d'un exemple concret de bâtiment innovant et respectueux de l'environnement.

Développer une culture de solutions technologiques au lycée Héré...

> Métiers et perspectives

- Poursuites d'études

Communes aux BAC Scientifiques et Technologiques :

- Les Écoles (Architectures - Ingénieurs) :

ESITC Cachan, Caen, Metz, Polytech' Clermont, Grenoble, Lille, Marseille, Montpellier, Nantes, Orléans, Savoie, Tours, ...

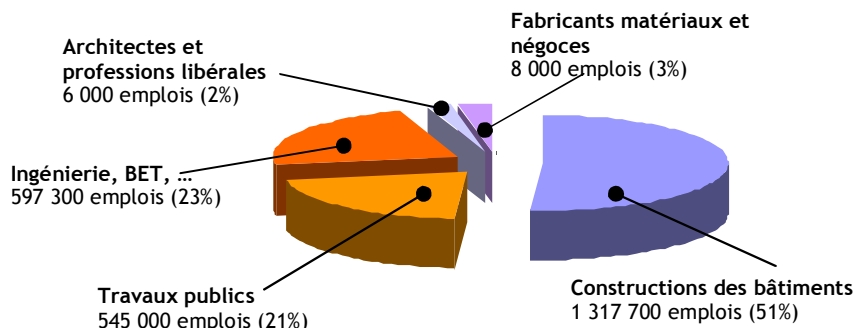
- Les CPGE

- Les Universités

DUT : Génie civil et Génie thermique, licences professionnelles, master génie civil et Energies renouvelables...

BTS : Aménagement de l'espace architectural, Bâtiment, Domotique, Etude et Economie de la Construction, Enveloppe du Bâtiment, Fluides Energies Environnements, Travaux publics

- Répartition des emplois dans le BTP

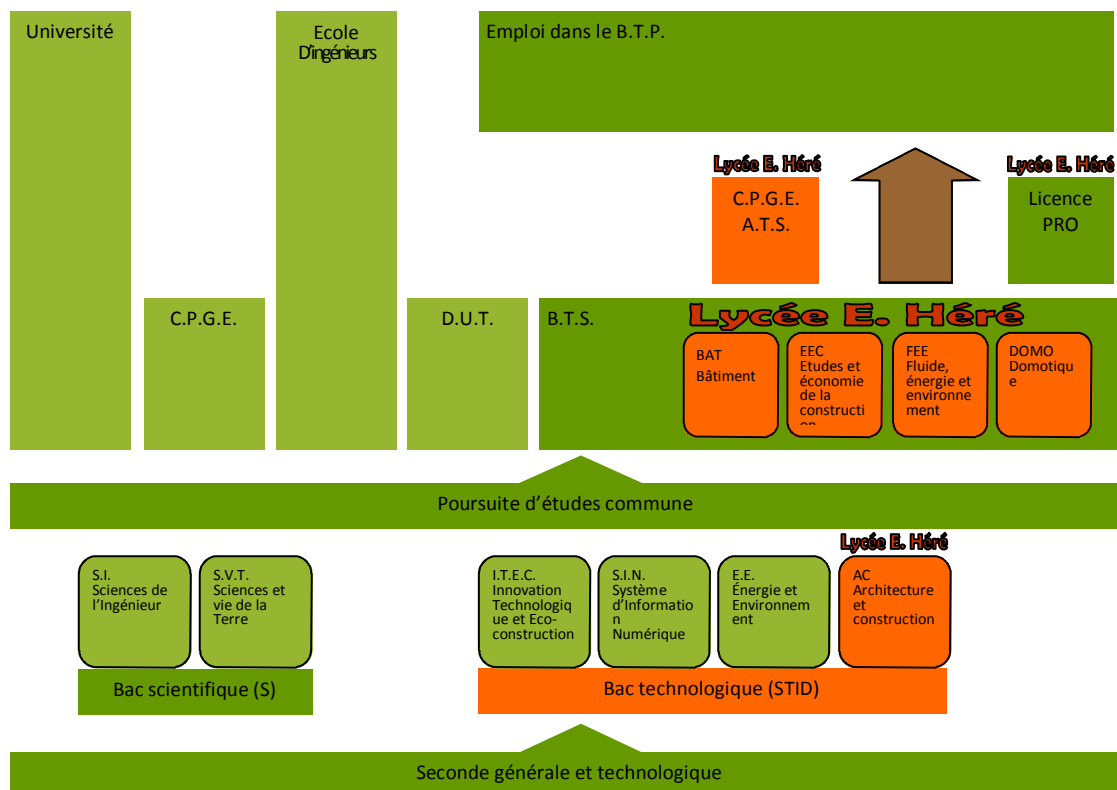


- Emplois possibles sur les chantiers et en bureau :

Conducteurs de travaux, chefs de chantier, Chefs d'équipe, géomètres, climaticien, diagnostiqueur, intégrateurs, technicien de maintenance

Chef d'entreprise, ingénieur, responsable d'agence, chargé d'affaires, métreur, dessinateur, technicien de bureau d'études, technicien de laboratoire, technico-commercial

> Nos parcours de formations





> Nos atouts

- Un enseignement des langues très personnalisé : enseignement de la 1ère langue obligatoire par groupes de compétences et possibilité de poursuivre ou de débiter l'apprentissage d'une autre langue de son choix en auto-direction (Label Européen des Langues 2009).
- Une ouverture internationale complète : partenariats avec des établissements à Manchester, Atlanta et Erfurt qui accueillent nos lycéens pour des séjours ou des stages en entreprises et possibilité d'intégrer la section européenne de la langue anglaise en classe de première.
- Des partenariats solides avec les Professionnels comme celui par exemple avec le Groupe Vinci depuis plusieurs années, le soutien actif de la Fédération du Bâtiment et des Branches professionnelles avec la mise en place d'actions en commun.
- Une intégration des nouveaux élèves facilitée grâce à une vie lycéenne dynamique, des projets de classe autour de la pratique de l'escalade en milieu naturel (falaises de Maron), des sorties culturelles et sportives programmées....un parcours Opéra Théâtre !
- Des bâtiments rénovés ou neufs dans un parc arboré, calme et accueillant pour les pauses, situés à 10 minutes de la gare de Nancy.
- Le développement durable, les éco-constructions et les nouvelles normes environnementales sont sources de recrutement dans les filières et métiers du Bâtiment et des Travaux Publics.



Photos :
Escalade à Maron 2011
Visite à Paris - Promo 2010
Partenariat avec Manchester 2011

> Pour venir au lycée :

Bus - n°3

Départ : gare de NANCY
Arrivée : arrêt Victoire



> Pour nous contacter

Adresse : 86, Boulevard du Maréchal FOCH
54520 LAXOU
Tél : 03-83-90-83-30
Fax : 03-83-90-83-40
Mél : ce.0542262@ac-nancy-metz.fr

